

## SteelcoData Live & Pro

Gestione e tracciabilità dello strumentario chirurgico





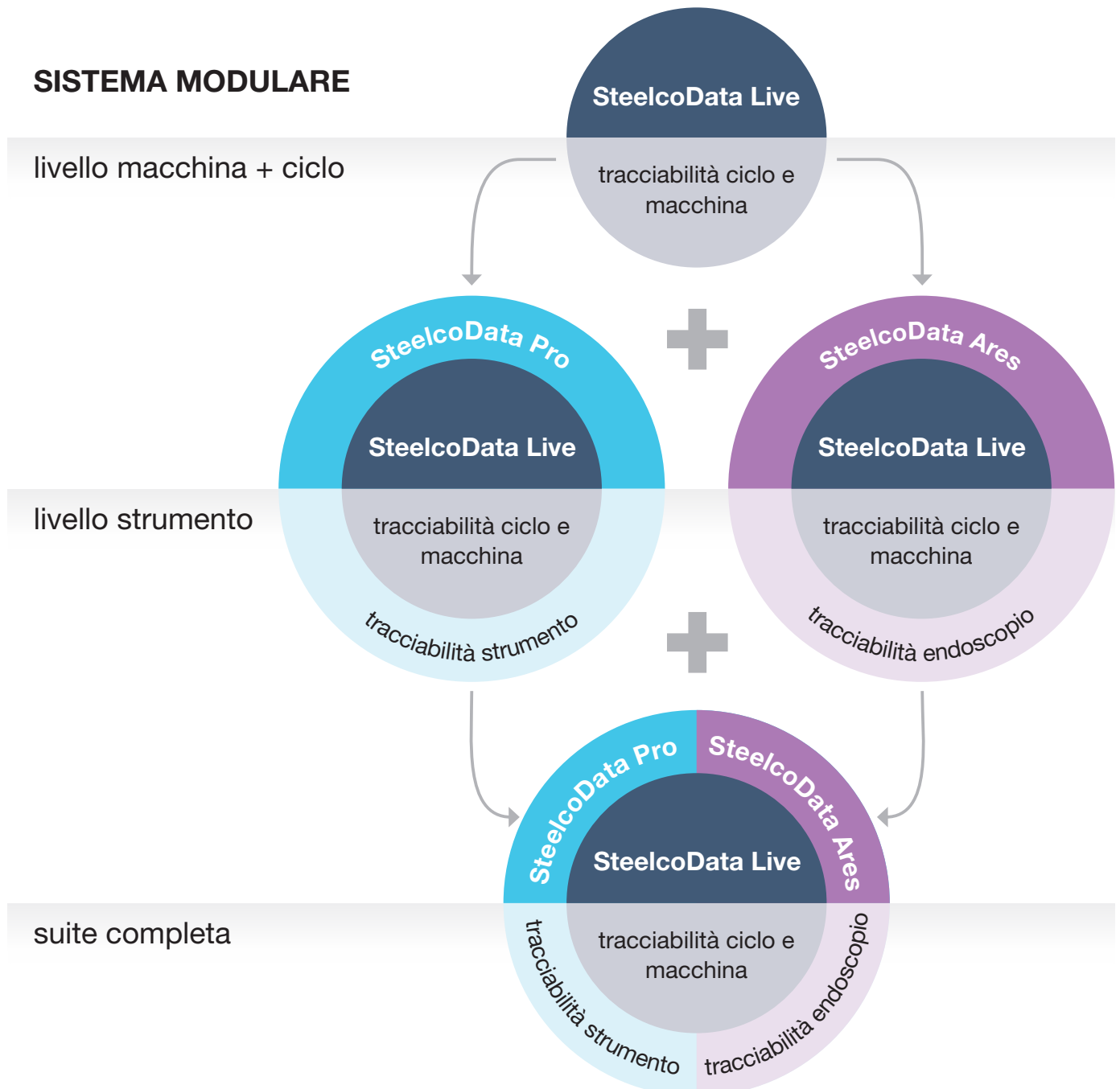
# SteelcoData Live & Pro

## Gestione e tracciabilità dello strumentario chirurgico

**Steelco ti aiuta a rintracciare tempestivamente tutti gli strumenti utilizzati in reparto, verificandone il corretto riprocessamento e aiutando a mantenere sotto controllo costi e tempi di esecuzione.**

La suite SteelcoData è composta da soluzioni modulari scalabili in grado di assicurare piena disponibilità delle informazioni su performance delle apparecchiature, cicli di riprocesso in tempo reale e tracciabilità dei set chirurgici, degli strumenti medicali riutilizzabili e del ricondizionamento dello strumentario endoscopico.

### SISTEMA MODULARE



## SCOPRI I VANTAGGI DI UNA SUITE COMPLETAMENTE INTEGRATA

- ✔ può iniziare da una singola postazione fino ad essere configurata in qualsiasi tipo di struttura
- ✔ si integra con altri programmi software client come per la pianificazione dei pazienti, la logistica, la contabilità, i servizi di monitoraggio in remoto, i database, ecc...
- ✔ utilizzabile in più punti all'interno della rete sanitaria
- ✔ essere accessibile ovunque ci sia una connessione internet e un computer o un dispositivo tablet
- ✔ fornisce report personalizzati ed invia alert in base alle esigenze.
- ✔ applicativi intuitivo da utilizzare, multilingua ed include supporto per l'installazione e servizio tecnico disponibile 24 ore al giorno, sette giorni su sette.

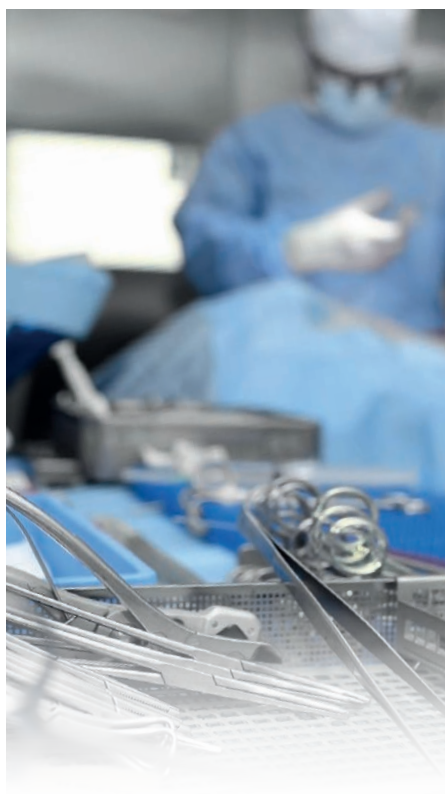


### SteelcoData Live



Consente di visualizzare in tempo reale le prestazioni di termodisinfettori, sterilizzatori, lavaendoscopi ed altre apparecchiature Steelco: cicli eseguiti, allarmi, consumi e statistiche.

### SteelcoData Pro



Fornisce la possibilità di tenere traccia dei set e dei singoli strumenti per ogni fase di ritrattamento, trasporto e stoccaggio, dal loro uso in sala operatoria fino al nuovo riutilizzo.

### SteelcoData Ares



Consente di tenere traccia del reprocessing dello strumentario endoscopico (processo, trasporto e conservazione) dalla stanza del paziente fino alla visita endoscopica successiva.

***Vedi brochure dedicata.***



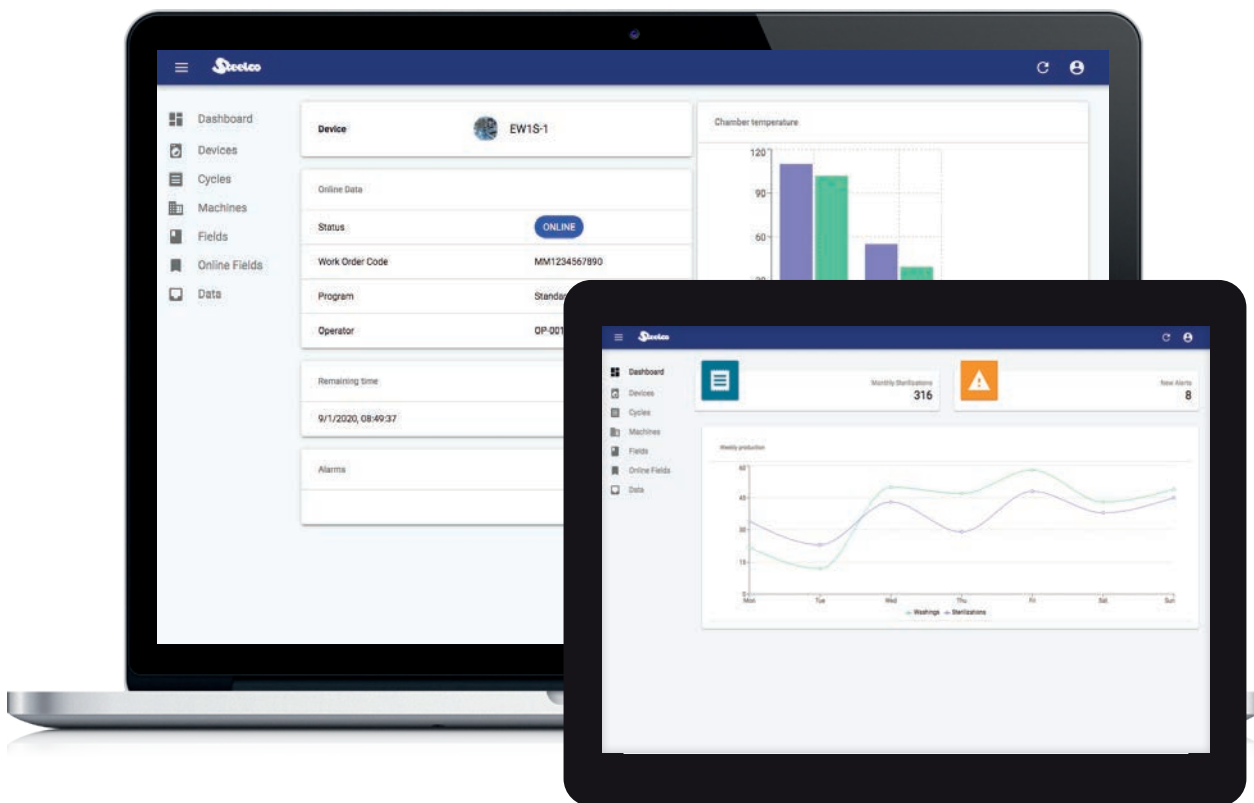
# SteelcoData Live

tracciabilità cicli e dati macchina

## SteelcoData Live

Il software è stato progettato per eseguire l'acquisizione dei dati da qualsiasi dispositivo Steelco. Le informazioni raccolte in tempo reale vengono tracciate e visualizzate in modo efficiente per il monitoraggio dei dispositivi e la gestione dei dati.

SteelcoData Live è inoltre il collegamento tra le macchine Steelco e qualsiasi software di elaborazione dei dati raccolti, come appunto SteelcoData Pro e SteelcoData Ares.



## CARATTERISTICHE DEL SISTEMA



Il software Steelco Data Live raccoglie e registra i dati dalle macchine Steelco.



Un'intuitiva interfaccia web mostra gli stati delle macchine in tempo reale (video-wall, tablet wi-fi, laptop o postazione fissa).



Tutti i dati elettronici memorizzati possono essere esportati in diversi formati (.pdf, .xlsx), producendo report digitali.

## I VANTAGGI PRINCIPALI



### TRAMITE WEB E CLOUD

Gli utenti possono accedere al sistema tramite un browser web standard. Non è richiesta l'installazione del client.



### MODULARE E SCALABILE

A partire dalle funzionalità base, SteelcoData Live può essere implementato tempestivamente con moduli aggiuntivi in base alle esigenze specifiche del cliente.



### ECO FRIENDLY

I dati raccolti dalla macchina sono archiviati in report pdf che possono sostituire l'uso della carta.



### PARAMETRIZZABILE

il sistema è completamente parametrizzabile e configurabile dall'azienda utilizzando policy di accesso che consentono agli operatori di visualizzare i soli dati di propria competenza.



### INTEGRABILITÀ

SteelcoData Live è progettato per essere integrato con le diverse apparecchiature utilizzate in reparto (lavaendoscopi, termodisinfettori, sterilizzatori, armadi di asciugatura) ed anche con altre applicazioni software.



### MULTI-LINGUA

Disponibile in Inglese, Tedesco, Italiano, Francese, Spagnolo, Russo e in molte altre lingue.



### DI FACILE UTILIZZO

Procedure guidate e interfacce semplificate per l'impiego di monitor touchscreen

## COMPONENTI CHIAVE

### DASHBOARD

La dashboard mostra un grafico con il numero di cicli eseguiti nella settimana corrente.

### DISPOSITIVI

È possibile visualizzare l'elenco macchine di una Centrale di Sterilizzazione, controllare il loro stato attuale e le statistiche dei cicli. In qualsiasi momento è possibile aggiornare l'identificazione macchina o aggiungere di nuove apparecchiature.





# SteelcoData Pro

## Gestione e tracciabilità dello strumentario chirurgico

### SteelcoData Pro

Il software è stato progettato per soddisfare le esigenze operative delle Centrali di Sterilizzazione (CS), tracciare gli strumenti chirurgici nel loro flusso operativo e fornire uno strumento di monitoraggio accurato che aiuti a mantenere elevati standard di produttività.

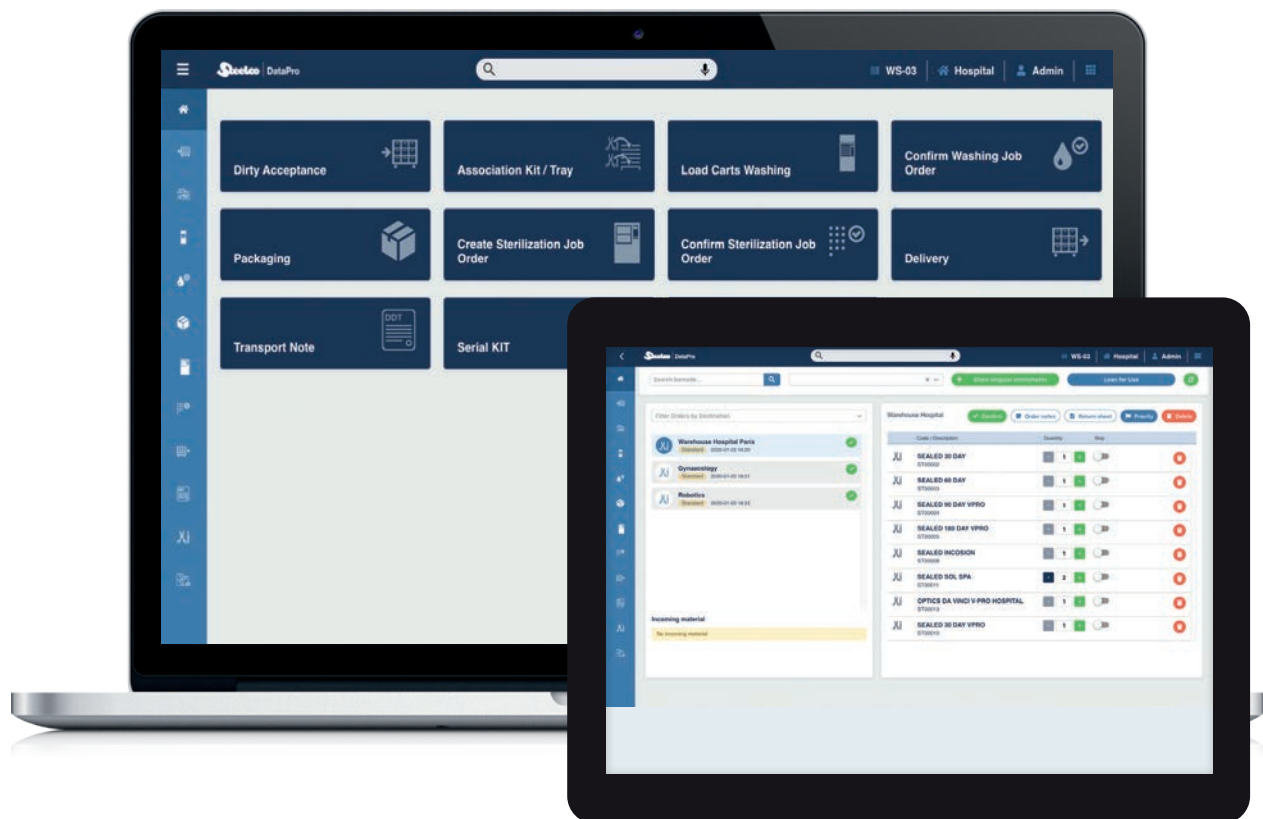
## INTRODUZIONE

**SteelcoData Pro** offre una tecnologia avanzata per gestire le informazioni al fine di migliorare le attività quotidiane delle Centrali di Sterilizzazione. Il sistema può controllare in modo efficiente le attività di ogni zona, in modo che i reparti sterili possano perfezionare progressivamente servizi e risultati.

Caratteristica principale del sistema **SteelcoData Pro** è la modularità: ogni centrale di sterilizzazione può decidere quali moduli specifici da implementare nel proprio sistema per soddisfare le proprie necessità.

Il workflow di ogni centrale di sterilizzazione può essere parametrizzato ossia possono essere impostati diverse procedure e controlli per ogni sito produttivo. Per ogni prodotto o gruppo di prodotti può essere definito un percorso speciale per il trattamento del materiale.

Registrando informazioni su produzione, gestione del magazzino, spedizione, tempi di attraversamento tra diversi reparti o aree e processi, con SteelcoData PRO è possibile analizzare facilmente costi di produzione per centro di costo.



Completa tracciabilità dei processi della centrale di sterilizzazione in tutte le diverse fasi.

## CARATTERISTICHE DEL SISTEMA

- ✔ garantire tempi di risposta in linea con le esigenze ospedaliere
- ✔ garantire il rispetto di tutti gli standard di sicurezza necessari
- ✔ garantire robustezza e integrità dei dati
- ✔ tracciare e rintracciare attività e materiali
- ✔ copertura completa di tutti i processi della centrale di sterilizzazione
- ✔ analisi in tempo reale dello stato di tutte le centrali
- ✔ miglioramento dell'efficienza
- ✔ automazione dei processi eliminando gli step non necessari
- ✔ attribuzione agli utenti ed alle postazioni delle sole attività di competenza
- ✔ condivisione delle informazioni con il cliente

## I VANTAGGI PRINCIPALI



### INTERFACCIA WEB - CLOUD READY

è fruibile da qualsiasi postazione dotata di browser internet, sia internamente alla struttura (Intranet) che esternamente (Internet) senza installazione fisica sui client.



### MODULARE

SteelcoData Pro è costituito da un nucleo di base che si può ampliare nel tempo integrando moduli addizionali dedicati alle specifiche esigenze di ogni singola struttura ospedaliera.



### PARAMETRIZZABILE

il sistema è completamente parametrizzabile e configurabile dall'azienda utilizzando policy di accesso che consentono agli operatori di visualizzare i soli dati di propria competenza.



### INTEGRAZIONE

integrazione con le diverse apparecchiature utilizzate nella CSSD e raccolta delle informazioni (lavastumenti, autoclavi), integrazione con amministrazione e finanza (contratti cliente, note di consegna, fatture) e sistemi di magazzino (in centrale, in ospedale).



### DI FACILE UTILIZZO

procedure guidate e interfacce semplificate per l'impiego di monitor touchscreen



TOUCH SCREEN



CONTROLLO VOCALE



BARCODE



DATAMATRIX™



RFID TAGS



3D SCANNER



### MULTI-LINGUA

Disponibile in Inglese, Tedesco, Italiano, Francese, Spagnolo, Russo e in molte altre lingue.



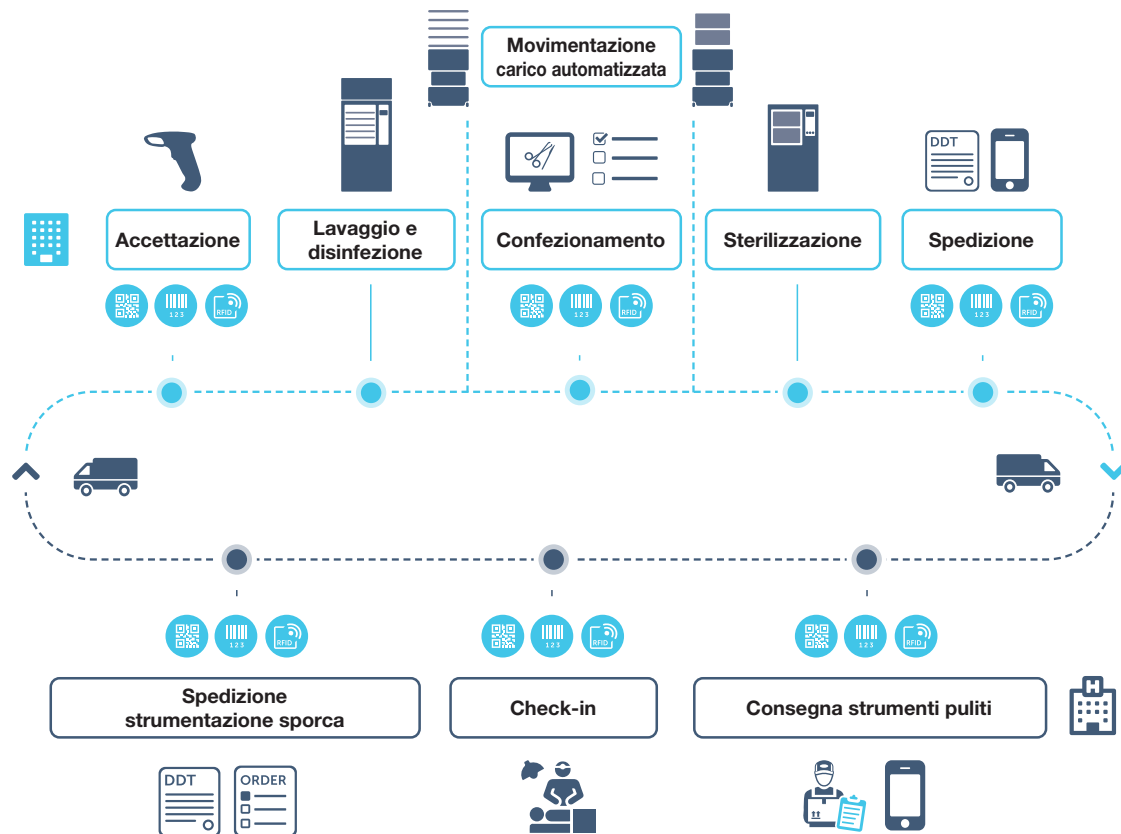
### MULTI...

Multi piattaforma, multi database e multi cliente, SteelcoData Pro è molto flessibile!



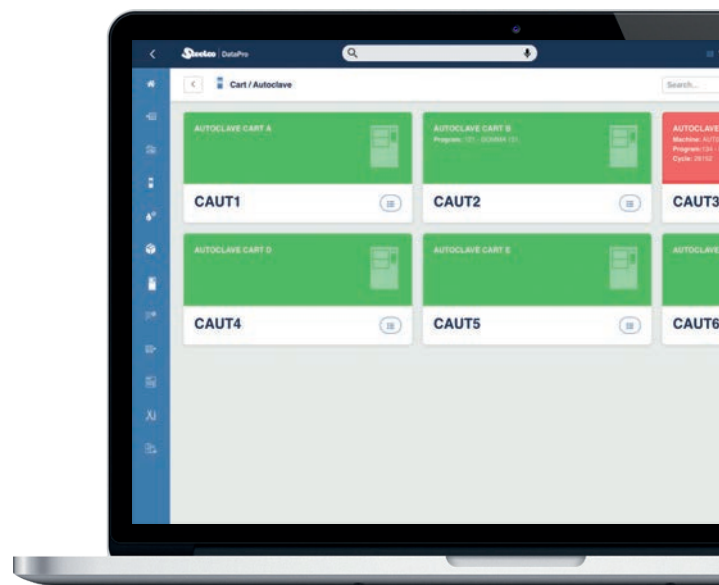
## Pro FLUSSO DI LAVORO DELLA GESTIONE DEGLI STRUMENTI CHIRURGICI

**SteelcoData Pro** è un'applicazione software completa progettata per tracciare gli strumenti chirurgici all'interno delle centrali di sterilizzazione e nel loro flusso complessivo. L'architettura del software si basa su stazioni di transito/controllo vincolanti prima del passaggio ad uno step/reparto successivo.



Quando gli strumenti vengono spostati nell'area successiva della Centrale di Sterilizzazione, il sistema verifica se tutte le condizioni sono soddisfatte. L'operatore viene avvisato con un segnale acustico se le operazioni sono state eseguite correttamente.

Gli strumenti chirurgici da sterilizzare possono essere identificati con codici a barre, tag RFID o, se codificati, mediante lettore Datamatrix™, incluso l'utilizzo di 3D scanner, monitor touch screen e controllo vocale.



## IL FLUSSO DI LAVORO IN CENTRALE DI STERILIZZAZIONE

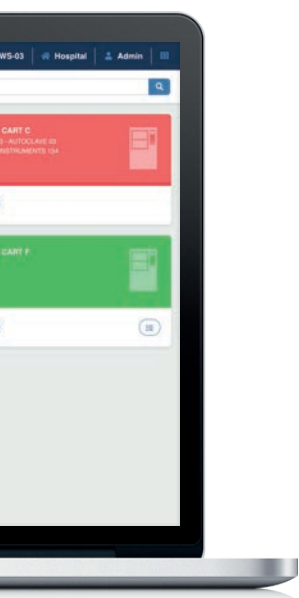
Il flusso di lavoro di **SteelcoData Pro** si basa sulle seguenti stazioni di transito/controllo:

- 1 ACCETTAZIONE**  
Identificazione degli strumenti in entrata di proprietà, che sono stati noleggiati o presi a prestito per il loro uso, e l'identificazione dei metodi speciali di decontaminazione / lavaggio che devono essere effettuati, nonché le loro priorità.
- 2 LAVAGGIO E DISINFEZIONE**  
Ciascuno strumento / vassoio è destinato all'area di lavaggio a un contenitore specifico e a una lavastoviglie, gli utenti possono rintracciarli in qualsiasi momento, ottenere informazioni sulla loro posizione e sui progressi. Raccolta elettronica dei risultati di lavaggio e delle procedure operative (programma di lavaggio, numero di serie della procedura).
- 3 CONFEZIONAMENTO**  
Imballaggio secondo le specifiche definite per contenitori o pacchetti chirurgici. Verifica degli strumenti chirurgici (quantità e uso / funzione) e gestione di eventuali non conformità. In questo caso, gli strumenti vengono inviati alla manutenzione o nuovamente nell'area di lavaggio. In questa fase, il sistema stampa un'etichetta con le informazioni di tracciamento e il lotto di produzione.
- 4 STERILIZZAZIONE**  
Per avviare il processo di sterilizzazione e stampare il rapporto di convalida della sterilizzazione, inserire i vassoi e gli imballaggi chirurgici con gli sterilizzatori. Gestione dei contratti per strumenti speciali che possono essere sterilizzati da terzi.
- 5 SPEDIZIONE**  
Il sistema stampa automaticamente le note di consegna con l'indicazione dei lotti di sterilizzazione, indicando la camera di destinazione / cliente per i vassoi

## E IN OSPEDALE

Negli ospedali, il sistema consente agli utenti di:

- 1 PRESA IN CARICO DEGLI STRUMENTI PULITI**  
Controlla le consegne e i carichi nel magazzino quando arrivano gli strumenti sterilizzati.
  - 2 REGISTRO**  
Verifica del blocco chirurgico per l'uso degli strumenti nelle sale operatorie. Gli strumenti sono adattati al tuo centro di costo e alle operazioni chirurgiche; il sistema salva queste informazioni per seguire tutte le attività svolte.
  - 3 SPEDIZIONE DI STRUMENTI SPORCHI**  
Raccolta degli strumenti che saranno inviati al CSSD. Gli strumenti e i vassoi vengono rimossi dal magazzino dell'ospedale e quindi caricati nel magazzino CSSD.
- SteelcoData Pro** può gestire sia gli strumenti propri dell'ospedale sia quelli provenienti dall'esterno, con regole di fatturazione differenti.





Pro

## PRINCIPALI VANTAGGI

### TRACCIABILITÀ

- ✔ Tracciabilità totale nei reparti di produzione

### AVVIAMENTO

- ✔ Tempi di avvio ridotti e facile integrazione di nuove postazioni di lavoro

### SICUREZZA E RISERVATEZZA DEI DATI

- ✔ Gli amministratori di sistema possono assegnare le autorizzazioni per l'accesso al sistema e configurare le politiche di sicurezza
- ✔ Impedisce l'accesso agli utenti non autorizzati

### MONITORAGGIO E STRUMENTI DI ANALISI

- ✔ Report completi e dettagliati per l'analisi dei principali indicatori di processo e dei costi di produzione
- ✔ Archiviazione elettronica e gestione automatizzata della fatturazione

### MODALITÀ DI GESTIONE DEL SISTEMA

- ✔ Addatto all'utilizzo sia in piccole centrali che in grandi ospedali
- ✔ Possibilità di gestire il processo parzialmente con fasi in centri di riprocesso distinti e separati
- ✔ Possibilità di gestire la fase di sterilizzazione presso un'azienda esterna

### CONTROLLO DEL PROCESSO

- ✔ Copertura integrale di tutte le aree o dipartimenti della Centrale
- ✔ Assistenza a tutti gli utenti del CSSD mediante sistema di messaggistica, liste di controllo e aiuto online
- ✔ Allarmi visivi ed acustici in caso di fallimento delle fasi di ogni singolo processo
- ✔ Strumenti dedicati al miglioramento dell'efficienza degli utenti (ad esempio, lettori ottici e Damatrix, tag RFID, stampanti wireless ...)
- ✔ I flussi di lavoro sono ampiamente personalizzabili

### SERVIZIO DI ASSISTENZA

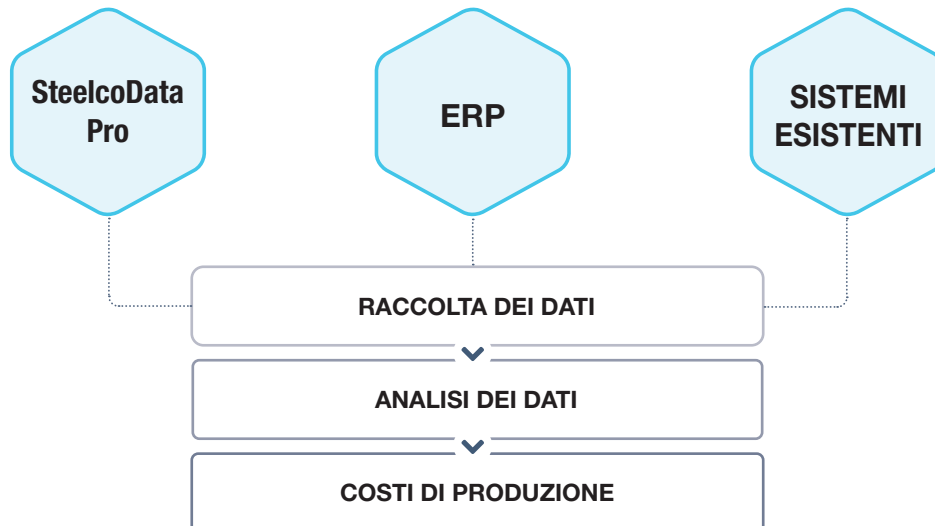
- ✔ Disponibile in inglese, tedesco, italiano, francese, russo e altre lingue

### SERVIZIO DI MONITORAGGIO

- ✔ Il sistema e tutti i dispositivi sono verificabili a distanza dal servizio di assistenza tecnica

## AMMINISTRAZIONE E CONTABILIZZAZIONE DEI COSTI

**SteelcoData Pro** registra informazioni su produzione, gestione del magazzino, spedizione, tempi di attraversamento tra diversi reparti o aree e processi. Per questo motivo, è possibile analizzare facilmente i costi di produzione per centro di costo.



Le funzioni di controllo e amministrazione del software consentono alla Centrale di Sterilizzazione di raggiungere gli obiettivi prefissi nella programmazione operativa, supervisionando la differenza tra quanto atteso e i risultati ottenuti mediante specifici indicatori.

**L'integrazione tra SteelcoData Pro e gli altri software gestionali consente alla direzione aziendale di ottenere i dati necessari per l'analisi dei costi di produzione relativi a:**

- ✔ costi e prestazioni del personale
- ✔ tempi di lavoro e costo delle attrezzature
- ✔ tempi e costi di produzione
- ✔ tempo di evasione degli ordini

## DISPOSITIVOS DE HARDWARE



PC integrato all-in-one



Lettori di codici a barre o RFID



Dispositivi mobili



Lettori Damatrix™



Stampanti di etichette di codici a barre



Scanner 3D





Pro

## SCANSIONE DEGLI STRUMENTI CHIRURGICI

A supporto degli operatori in centrale di sterilizzazione è presente una workstation configurabile per le stazioni d'imballaggio in grado di identificare e tracciare rapidamente gruppi di strumenti chirurgici con scanner intelligenti di riconoscimento.

Lo scanner funziona con o senza DataMatrix o RFID e non ha bisogno di alcun marchio sugli strumenti.

L'operatore viene quindi guidato passo dopo passo nel rimontaggio dei kit di strumenti chirurgici.



### COMPONENTI DELLA WORKSTATION



TELECAMERE

Telecamere per inquadrare gli strumenti sul tavolo e riconoscerli.



PROIETTORE

Proiettore per guidare l'operatore durante la ricomposizione del kit.



TOUCH-SCREEN

Touch-screen per interagire con il software di tracciabilità.



RICONOSCIMENTO VOCALE

Microfono per istruzioni vocali.

## CARATTERISTICHE DEL SISTEMA



### MODULARE

La workstation può essere composta in base alle esigenze del cliente con telecamera singola o doppia per una più ampia superficie di identificazione dello strumento.

Vedi tabella dedicata.



### CONTROLLO VOCALE

Per interagire con il software di tracciabilità, il sistema può essere integrato con un microfono per le istruzioni vocali (tramite un sistema di riconoscimento vocale) invece del solito touchscreen.



### INDIPENDETE DALLA POSIZIONE

Il sistema riconosce tutti gli strumenti sulla workstation in una sola volta, indipendentemente dalle loro posizioni sul tavolo.

Il riconoscimento degli strumenti si basa solo su parametri fisici: forma, dimensione, colore, ecc.



### PRELIEVO FACILE

La workstation può anche includere un proiettore per guidare l'operatore durante la ricomposizione del kit evidenziando gli strumenti da prelevare nell'ordine corretto direttamente sul tavolo di imballaggio.



### GESTIONE DI GRANDI SET

Il sistema è adatto a gestire anche grandi set (oltre 100 strumenti) riconosciuti in pochi passaggi.



### INTEGRAZIONE

Il sistema è integrato con SteelcoData Pro, quindi comunica automaticamente al software tutte le informazioni del kit.

## I VANTAGGI PRINCIPALI



### MIGLIORE SICUREZZA PER IL PAZIENTE

- Riconoscimento del contenuto dei set chirurgici
- Creazione di report dettagliati tra cui check-list, numero di strumenti, commenti e anomalie
- Vassoio accuratamente riassembleato secondo i requisiti CSSD.
- Riduzione dell'errore umano, aumentando la qualità dell'intero processo



### RISPARMIO DI TEMPO

- Riconoscimento del contenuto dei set chirurgici
- Creazione di report dettagliati tra cui check-list, numero di strumenti, commenti e anomalie



### COMPLESSITÀ SEMPLIFICATA

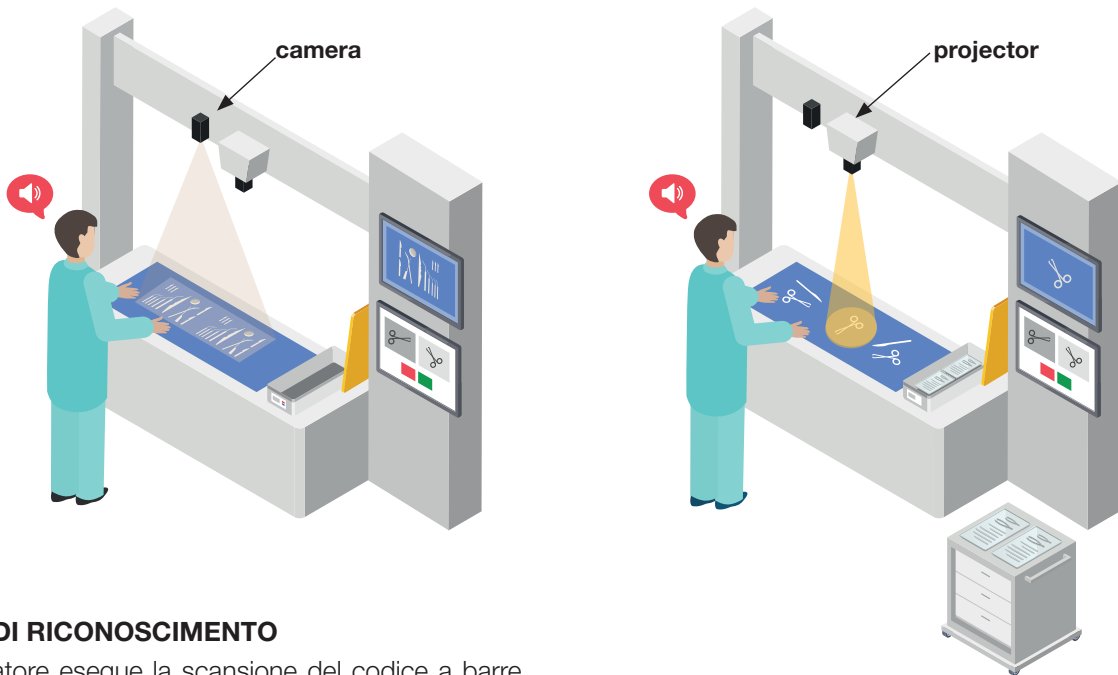
Adatto a kit chirurgici complessi e di grandi dimensioni.

Gestisce l'inventario completo degli strumenti presenti in Centrale di Sterilizzazione



Pro

## FLUSSO DI LAVORO NELLA SCANSIONE DEGLI STRUMENTI CHIRURGICI



### FASE DI RICONOSCIMENTO

L'operatore esegue la scansione del codice a barre del container. Tutte le informazioni sul set vengono caricate e le informazioni chiave vengono proiettate sul tavolo. Gli strumenti sono collocati sul tavolo.

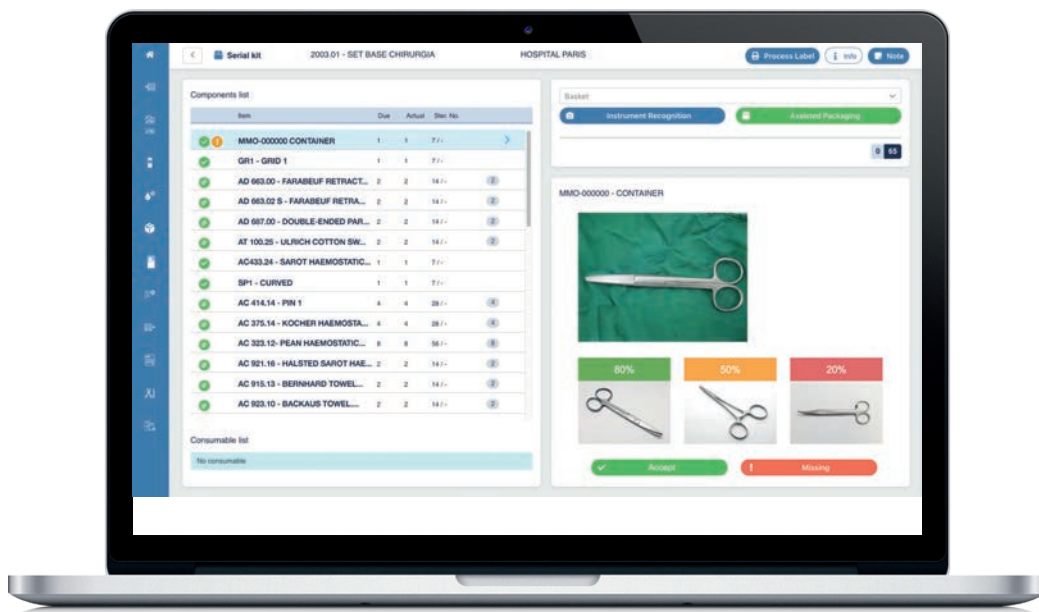
Il lavoro combinato delle telecamere con algoritmi consente il riconoscimento di tutti gli strumenti contemporaneamente.

Una volta che gli strumenti sono stati riconosciuti, il software di tracciabilità viene aggiornato automaticamente e produce un rapporto comprendente una lista di controllo e tutte le possibili irregolarità (ad esempio strumenti mancanti, strumenti non appartenenti al set corrente, ecc.).

### RIMONTAGGIO DEL KIT

Un segnale visivo e/o acustico guida l'operatore durante il rimontaggio del kit. Seguendo un ordine predefinito, gli strumenti sono illuminati dal proiettore e pronti per essere collocati nel container.

Una volta all'interno del container, il sistema illumina automaticamente il prossimo (gruppo di) strumento (i), fino a quando tutti gli strumenti non saranno posizionati correttamente all'interno. Completato le istruzioni il container sarà pronto per la fase di sterilizzazione.



A dark teal rectangular button with the text "SteelcoData Live" in white, sans-serif font. It is positioned in the center of the page, above the other two buttons.

SteelcoData Live

A light blue rectangular button with the text "SteelcoData Pro" in white, sans-serif font. It is positioned in the center of the page, below the first button.

SteelcoData Pro

A purple rectangular button with the text "SteelcoData Ares" in white, sans-serif font. It is positioned in the center of the page, below the second button.

SteelcoData Ares



**Miele** Group Member

ARES - Riprocesso e stoccaggio degli endoscopi flessibili



Lavastrumenti a termodisinfezione per studi dentistici

Lavapadelle a termodisinfezione

Autoclavi a vapore



Sistemi di lavaggio per centrali di sterilizzazione e automazioni di carico/scarico

Lavavetria per laboratorio scientifico



Sistemi di lavaggio per laboratori di ricerca e per il settore farmaceutico

#### Headquarters

##### **STEELCO S.p.A.**

Via Balegante, 27 - 31039 Riese Pio X (TV) - ITALY  
Ph. +39 0423 7561 - Fax +39 0423 755528  
info@steelcogroup.com  
www.steelcogroup.com

#### Branches

##### **STEELCO ASIA**

Puchong, Malaysia  
info-asia@steelcogroup.com

##### **STEELCO AUSTRIA**

Wals-Siezenheim, Austria  
info-at@steelcogroup.com

##### **STEELCO BELGIUM**

Mollem, Belgium  
info-be@steelcogroup.com

##### **STEELCO BENELUX**

Vianen, Netherlands  
info-benelux@steelcogroup.com

##### **STEELCO CHINA**

Shanghai, China  
info-cn@steelcogroup.com

##### **STEELCO FRANCE**

Paris, France  
info-fr@steelcogroup.com

##### **STEELCO GERMANY (DACH Area)**

Gütersloh, Germany  
info-de@steelcogroup.com

##### **STEELCO HUNGARY**

Budapest, Hungary  
info-hu@steelcogroup.com

##### **STEELCO MEXICO**

CDMX, Mexico  
info-mx@steelcogroup.com

##### **STEELCO NORDIC**

Kgs. Lyngby, Denmark  
info-nordic@steelcogroup.com

##### **STEELCO NORGE**

Nesbru, Norway  
info-no@steelcogroup.com

##### **STEELCO SPAIN**

Madrid, Spain  
info-es@steelcogroup.com

##### **STEELCO SWITZERLAND**

Spreitenbach, Switzerland  
info-ch@steelcogroup.com

##### **STEELCO USA**

West Palm Beach, USA  
info-usa@steelcogroup.com